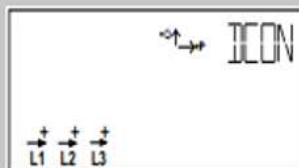


Bruksanvisning for bryterfunksjon i måleren.

Frakobling:

Ved hjelp av trykknappen velges displayvisningen nedenfor.

OBS! I dette tilfellet kan ikke tilkobling skje.



Hold trykknappen inne i ca. 6 sekunder til reléene kobles fra og den røde dioden lyser.



BRYTERDIODE

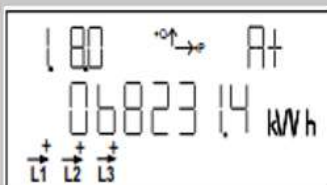
Slukket: Tilkoblet
Konstant rød: Frakoblet og blokkert
Blinkene rød: Klar for tilkobling

TRYKKNAPP

Med denne knappen skifter man displayvisning

Tilkobling:

Den røde dioden under displayet skal blinke.



Hold trykknappen inne i ca. 6 sekunder til reléene kobles til og den røde dioden slukker.



Enkel bruksanvisning for Kamstrup elmåler

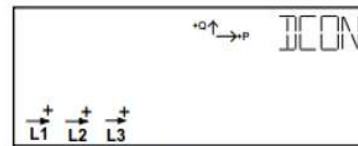


fjellnett
Spenning dag og natt!

Bruksanvisning for Kamstrup OMNIPOWER strømmålere

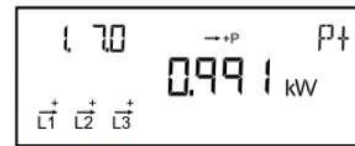


Summert strømforbruk A+



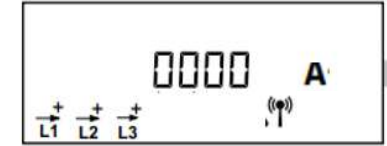
Manuell frakobling

Se "Bruksanvisning for bryter-funksjon i måleren".



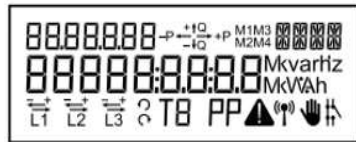
Aktiv effekt

Nåværende forbruk i kW.



Jordfeil

Viser jordfeilstøm i Ampere - A



Displaytest

Lyser opp alle segmenter i displayet (blinker - 1. / 1 sek.)

OBIS-kode

Menyvalg.

Faseindikering

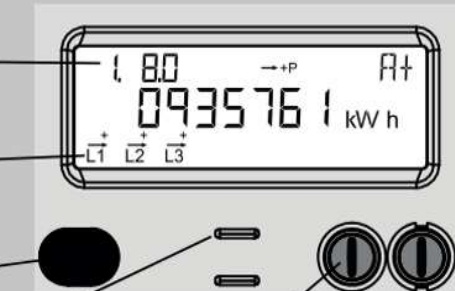
L1, L2 og L3 lyser individuelt når det er spenning på anlegget. Pilene indikerer strømretning.

Optisk infrarødt øye

For avlesning av verdier og programmering av måleren.

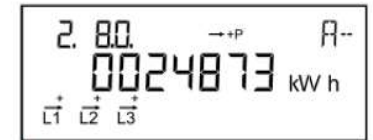
SO diode

Blinker 1000 ganger per kWh.



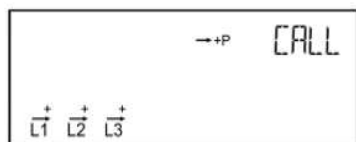
Med trykknappen skifter displayet visning, skiftet skjer når knappen slippes.

Ca. 2 minutter etter siste trykk vil displayet automatisk skifte tilbake til normalvisning som er akkumulert energi i kWh.

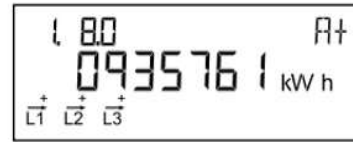


Summert strømproduksjon A-

Strøm levert til nettet. Målt i kWh.



Kun for nettselskapet



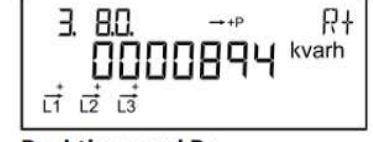
Summert strømforbruk A+

(Målerstand)
Målt i kWh.



Reaktiv energi R-

Målt i kvarh.
(Kun for nettselskapet)



Reaktiv energi R+

Målt i kvarh.
(Kun for nettselskapet)